



[Home Page](#)

[Informazioni](#)

[Aiuto](#)

## FBI Select Window

### Seleziona una finestra mediante un mirino

[http://www.vbsimple.net/userctrls/usrctl\\_08.htm](http://www.vbsimple.net/userctrls/usrctl_08.htm)

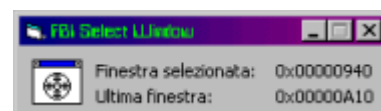
**Difficoltà:** 3 / 5

Il controllo **FBI Select Window** consente all'utente di selezionare una determinata [finestra](#) utilizzando un mirino di selezione simile a quello utilizzato in *Microsoft Spy++*. Il controllo consente di evidenziare la finestra selezionata effettuando l'inversione grafica dei colori.

Si presenta estremamente semplice all'utente, sotto forma di finestrella con un mirino al centro. Basterà cliccare sopra di esso e trascinare il mirino sopra una qualsiasi finestra del sistema per recuperarne l'[handle](#).

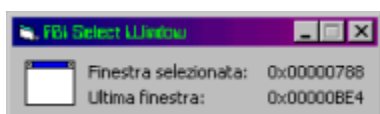


Un esempio estremamente semplice è dato dalla figura a fianco: l'istanza del controllo FBI Select Window si trova sulla sinistra ed a fianco vi sono alcune Label ad indicare il valore della finestra correntemente selezionata e dell'ultima finestra prima della selezione.

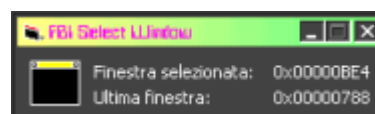


Durante la selezione il mirino sparisce dal controllo, come nella Figura 2, ed il puntatore del mouse assume la forma del mirino.

Se la proprietà **InvertOnSelect** è impostata su True, durante la selezione di una finestra questa verrà periodicamente invertita, come nella Figura 3, per indicare che si tratta di quella selezionata al momento. La velocità di inversione è determinata dalla proprietà **InvertInterval**.



**Figura 2**



**Figura 3**

Infine la proprietà **IgnoreSelf** consente di impedire la selezione della stessa istanza del controllo FBI Select Window.

## Proprietà

- Utilizzabile in fase di progettazione
- Accessibile in lettura in fase di esecuzione
- Accessibile in scrittura in fase di esecuzione

- *CurrentWindow As Long*

*Restituisce l'handle della finestra selezionata.*

- **Enabled** As Boolean **PLS**  
*Restituisce o imposta un valore che determina se un oggetto è in grado di rispondere a eventi generati dall'utente.*
  - **hWnd** As Long **L**  
*Restituisce un handle (da Microsoft Windows) alla finestra di un oggetto.*
  - **IgnoreSelf** As Boolean **PLS**  
*Restituisce o imposta un valore che determina se il controllo deve ignorare se stesso durante l'operazione di selezione.*
  - **InvertInterval** As Integer **PLS**  
*Restituisce o imposta un valore che determina la velocità di inversione della finestra selezionata.*
  - **InvertOnSelect** As Boolean **PLS**  
*Restituisce o imposta un valore che determina se la finestra selezionata debba essere invertita durante la selezione.*
  - **LastWindow** As Long **L**  
*Restituisce l'handle dell'ultima finestra prima della nuova selezione.*
- 

## Metodi

- **AboutBox**  

Tipo di metodo:	<b>Sub</b>
Parametri richiesti:	(nessuno)
Definizione:	<b>Sub AboutBox()</b>

*Visualizza le informazioni sul controllo.*
- 

## Eventi

- **Changed**  

Parametri richiesti:	(nessuno)
Definizione:	Event <b>Changed()</b>

*Generato ogni volta che viene selezionata una nuova finestra.*  
 Ogni volta che l'utente sposta il mirino sopra una nuova finestra, scatta questo evento in modo da notificare all'applicazione che utilizza il controllo che il mirino si trova sopra altra finestra. Durante l'operazione sarà possibile recuperare l'handle della finestra correntemente selezionata mediante la proprietà **CurrentWindow** e l'handle dell'ultima finestra scelta prima della nuova operazione di selezione, mediante la proprietà **LastWindow**.

---

**Note**

**Nessuna**

[Fibia FBI](#)

6 Ottobre 2002



[Torna all'indice dei Controlli utente](#)

---