



[Home Page](#)
[Novità](#)
[Aiuto](#)

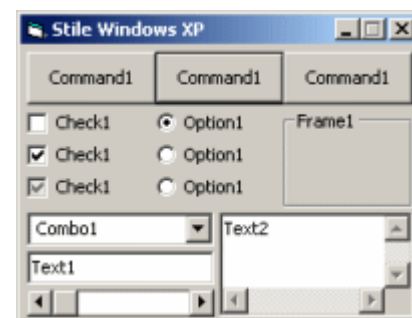
File Manifest nelle risorse

http://www.vbsimple.fbi/howto/ht_059.htm
Difficoltà: ► 1 / 5

Abbiamo visto in un [altro HowTo come applicare lo stile visuale di Windows XP](#) ad un'applicazione scritta in Visual Basic. Tutto ciò che è fondamentale fare è inserire due semplici istruzioni ed accludere all'eseguibile un file Manifest con il nome dell'applicazione seguito dall'estensione *manifest*. Vedremo in quest'articolo come fare a meno di redistribuire il file aggiuntivo ed integreremo lo stesso in un [file di risorse](#)  che verrà collegato ([linked](#)) al file eseguibile.

Il procedimento è estremamente semplice ma si raccomanda la consultazione dell'[HowTo dedicato all'utilizzo di un file di risorse](#), per capire come compilare il file di risorse; il progetto si compone di un solo form ed alcuni controlli senza particolare cura, in quanto serviranno solo a dimostrare l'avvenuto aggiornamento dello stile visuale.

Il codice conterrà le solite poche righe per attivare la libreria *COMCTL32.DLL* e richiedere quindi lo stile visuale:



```
1. Option Explicit
2.
3. Private Declare Function InitCommonControls Lib "Comctl32.dll" () As Long
4.
5. Private Sub Form_Initialize()
6.     Call InitCommonControls
7. End Sub
```

Tutto qui! 😊

Ciò che ancora manca è il file manifest e pertanto a tal scopo ne gereremo uno per il nostro progetto e lo salveremo col nome **MANIFEST.TXT** (a riprova quindi che il programma eseguibile non utilizzerà il file *programma.exe.manifest* nella stessa cartella). È possibile [scaricare un file manifest generico qui](#). Aggiungeremo anche un file di risorse di nome **RISORSE.RC** che conterrà il seguente codice:

```
1. #define CREATEPROCESS_MANIFEST_RESOURCE_ID 1
2. #define RT_MANIFEST 24
3.
4. CREATEPROCESS_MANIFEST_RESOURCE_ID RT_MANIFEST "MANIFEST.TXT"
```

Le due costanti **CREATEPROCESS_MANIFEST_RESOURCE_ID** e **RT_MANIFEST** indicheranno rispettivamente il numero identificato ed il tipo della risorsa; il nome delle predette costanti non è importante ma sono ciò che è riportato dalla documentazione ufficiale di casa Microsoft. Naturalmente il file che seguirà i due identificatori è il nome del nostro file *manifest*.

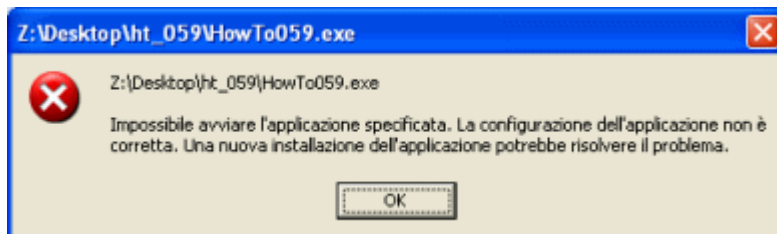
La documentazione ufficiale raccomanda la scrittura del file manifest su un'unica riga, cioè senza andare a capo ad ogni tag o attributo e si consiglia quindi di seguire tale indicazione. Tuttavia è stato verificato il corretto funzionamento anche nella situazione in cui il testo del file è riportato a capo, come nell'esempio allegato.



Resta comunque un'importante limitazione: la dimensione in bytes del file manifest deve essere un

numero divisibile per 4; ad esempio una dimensione di 623 bytes restituisce un errore in fase di avvio del programma; in tali casi basterà aggiungere qualche spazio tra un attributo e l'altro o modificare la descrizione del programma.

Nel caso dovesse apparire l'avviso mostrato nella figura a fianco, probabilmente la dimensione del file manifest non è un numero divisibile per 4, oppure non è stata richiamata correttamente la funzione *InitCommonControls*.



Creato il file di risorse, basterà compilarlo con il comando `<Cartella in cui è installato VB>\WIZARDS\RC.EXE RISORSE.RC` e verrà generato un file di nome **RISORSE.RES** che basterà aggiungere al progetto mediante l'opzione *Inserisci file* presente sul menu **Progetto**. Il file sarà mostrato nella [Finestra di gestione dei progetti](#) con la sua relativa icona.

Compiliamo quindi il nostro progetto ed avviamolo su qualsiasi macchina che abbia Windows XP ed almeno la versione 6 della libreria *COMCTL32.DLL*. Il risultato che otterremo è quello di un look più moderno al posto delle solite finestre squadrate, come mostrato nella Figura 3.

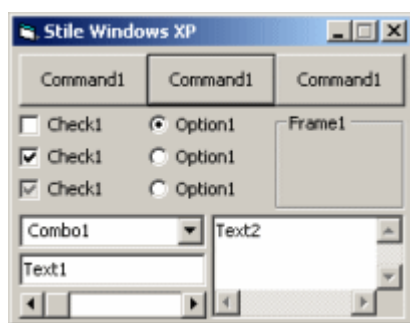


Figura 3

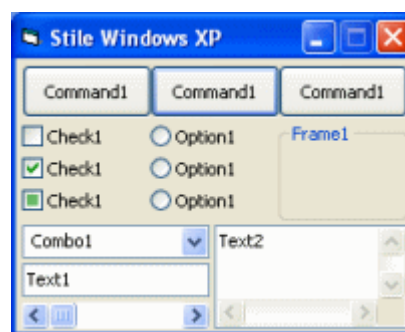


Figura 4

Nel caso venisse inserito un file manifest con il nome dell'applicazione seguita dall'estensione .manifest, questo **avrà la priorità sul file contenuto nelle risorse** del programma eseguibile. Inutile dire che nel caso in cui venisse incluso nelle risorse e non si hanno bisogni particolari, non è necessario includere il file manifest nella cartella del programma stesso.

[Eibia.FBI](#)
1 Marzo 2004



[Torna all'indice degli HowTo](#)