



Ricerca un elemento in una ListBox

http://www.vbsimple.net/activity/act_24.htm

Richiesta di: Gnappo - 12 Giugno 2002

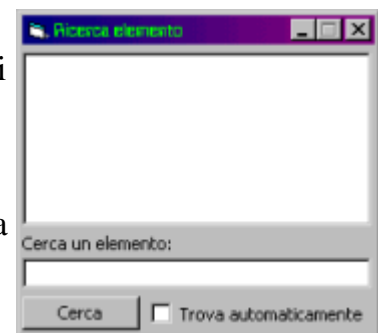
Difficoltà:   2 / 5

Ho un ListBox con molte righe, e dovrei cercare tra tutte queste righe una stringa particolare...

Come posso fare evitando di dover fare un loop e controllare queste righe una per una?

La soluzione al problema è alquanto semplice e richiede l'invio di un semplice [messaggio API](#) alla ListBox da cui ricercare i dati. Mediante un primo messaggio è possibile ricercare il testo esatto richiesto, mentre con un altro messaggio è anche possibile ricercare la prima occorrenza che inizia con il testo specificato.

Abbiamo un semplicissimo form contenente fondamentalmente una *ListBox* di nome **lstElenco** contenente i dati, una *TextBox* di nome **txtCerca** in cui inserire il testo da ricercare, un *CommandButton* di nome **cmdCerca** per effettuare la ricerca esatta ed una *CheckBox* di nome **chkCercaAuto** per determinare se cercare automaticamente il testo che inizia con la stringa specificata.



Prima di poter vedere il corretto funzionamento è necessario dichiarare la funzione e le costanti [API](#):

```
1. Option Explicit
2.
3. Private Declare Function SendMessage Lib "user32" Alias "SendMessageA" (ByVal hwnd
   As Long, ByVal wParam As Long, ByVal lParam As Integer, ByVal lParam As Any) As Long
4.
5. Private Const LB_FINDSTRING = &H18F
6. Private Const LB_FINDSTRINGEXACT = &H1A2
7.
```

La funzione *SendMessage* dichiarata alla riga 3 è utilizzata in parecchi articoli per inviare un messaggio ad una [finestra](#) di cui si conosce l'[handle](#). I messaggi da inviare saranno specificati alle due righe successive: **LB_FINDSTRING** recupera l'indice dell'elemento della ListBox il cui testo iniziare per il valore specificato; analogamente **LB_FINDSTRINGEXACT** restituisce l'indice dell'elemento della ListBox il cui testo corrisponde esattamente al testo ricercato.



La ricerca non fa differenza tra maiuscole e minuscole!

```
8. Private Sub Form_Load()
9.     Dim intLen As Integer
10.    Dim intConta As Integer
```

```

11. Dim strElemento As String
12. Randomize
13. For intConta = 1 To 20000
14.     strElemento = ""
15.     For intLen = 1 To CInt(Rnd * 15) + 3
16.         strElemento = strElemento & Chr$(Rnd * 25 + 65)
17.     Next intLen
18.     lstElenco.AddItem strElemento
19. Next intConta
20. End Sub
21.

```

Al caricamento del form la ListBox viene popolata con 20000 stringhe generate casualmente sia in contenuto che in lunghezza mediante due cicli For alle righe 13-19.

```

22. Private Sub cmdCercaEsatto_Click()
23.     lstElenco.ListIndex = SendMessage(lstElenco.hwnd, LB_FINDSTRINGEXACT, -1, ByVal
        CStr(txtCerca.Text))
24. End Sub
25.

```

Il click sopra il pulsante **cmdCercaEsatto** richiamerà la funzione *SendMessage* con il messaggio **LB_FINDSTRINGEXACT** per ricercare la stringa specificata; l'argomento **wParam** della funzione assumerà la posizione dalla quale iniziare la ricerca. Il valore -1 specifica di iniziare la ricerca dall'inizio. L'argomento **lParam** riceverà invece il [puntatore](#) della stringa da ricercare.

Il valore restituito dalla funzione identifica l'elemento della ListBox contenente il testo desiderato.

```

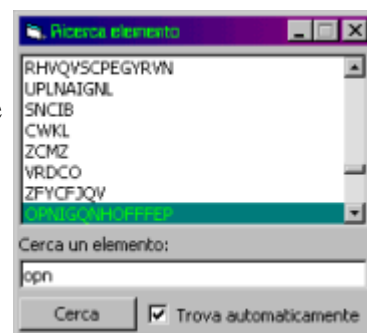
26. Private Sub txtCerca_Change()
27.     If chkCercaAuto.Value = vbChecked Then
28.         lstElenco.ListIndex = SendMessage(lstElenco.hwnd, LB_FINDSTRING, -1, ByVal
            CStr(txtCerca.Text))
29.     End If
30. End Sub

```

In maniera analoga alla routine precedente abbiamo deciso che in base al valore della CheckBox **chkCercaAuto** (righe 27-29) durante la digitazione verrà automaticamente ricercato il primo elemento somigliante alla stringa specificata. La ricerca è fatta come la precedente, ad eccezione del messaggio utilizzato che sarà invece **LB_FINDSTRING**.

La dimostrazione del progetto è davvero molto semplice: all'avvio del form la *ListBox* è popolata con 20000 elementi casuali; basterà digitare qualcosa nella casella di testo in basso e premere il pulsante **Cerca** per recuperare la riga corrispondente esattamente al testo specificato.

Selezionando invece la *CheckBox* in basso, la ricerca dell'elemento sarà effettuata durante la digitazione del testo da ricercare.



Come già detto, però, la ricerca non fa distinzione tra maiuscole e minuscole, per cui non può sempre essere utilizzata come soluzione definitiva ad una ricerca dati.

Un progetto molto semplice la cui soluzione richiede giusto poche righe di codice per

guadagnare tanta velocità nella ricerca degli elementi necessari. Nessun particolare rischio è rilevato dall'uso di questa soluzione.



La stessa soluzione può essere utilizzata per ricercare un elemento da un controllo *ComboBox*; basterà utilizzare le corrispondenti [costanti](#) API ***CB_FINDSTRING*** e ***CB_FINDSTRINGEXACT***.

[Fibia FBI](#)

4 Novembre 2002



[Torna all'introduzione delle Richieste dei lettori](#)
